

SKY ONE IN LEUVEN

# MANY RULES, NO LIMITS

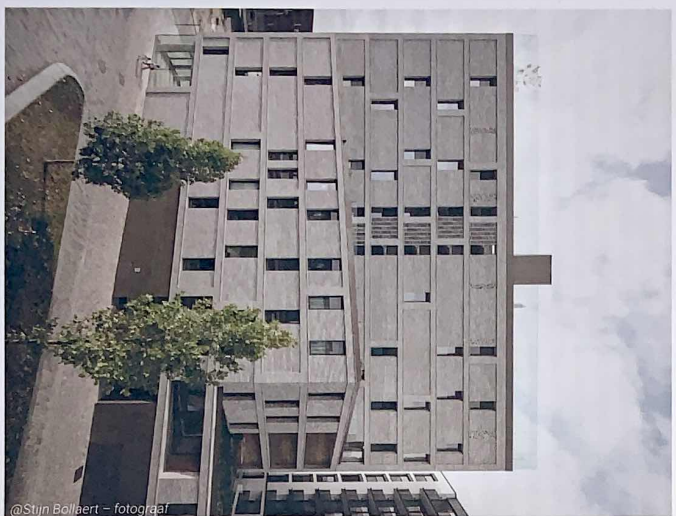
Het appartementsgebouw Sky One bekleedt een prominente plek in de Leuvense Vaartkom en vormt een architecturaal bakken in deze ambitieuze stadsontwikkeling. Het slanke silhouet, de strak gelede en nauwkeurig gedetailleerde baksteenarchitectuur, de terrassen met panoramische uitzicht op de stad en de twee daktuinen met zwembad die het gebouw bekronen, getuigen van een meticulous aandacht voor vakmanschap en kwaliteit.

**De volumetrische sproot voort uit de perceelvorm en de voorschriften van het ruimtelijk uitvoeringsplan. Projectarchitect Wout Sorgeloos, venoot van a2o-architecten dat in opdracht van ontwikkelaar Dylis Construct het ontwerp tekende.** De voorschriften beperkten het aantal bouwlagen tot negen en legden per bouwlaag vast hoeveel procent van het volume wij mochten innemen. Dat percentage zakte geleidelijk van 100% voor niveau 0 tot 25% voor de vijf hoogste niveaus. Zo kwamen we uit bij een slanke schijf die onderaan in de omgeving verankerd zit. We mochten vrij bepalen op welk gedeelte van

de sokkel we de bouwmogelijkheid benutten. Richting ringweg en viaduct hielden we de gevel zo massief en gesloten mogelijk. Langs de zijde die uitkijkt op de haven creëerden we een meer gedifferentieerde diepte en maakten we via gevelopeningen en terrassen de appartementen maximaal open.

## MAATWERKERAMIEK

Kwaliteit en een hoogwaardig materiaalgebruik lopen als een rode draad doorheen dit project met 37 appartementen, een gelijkvloerse commerciële ruimte van 1000 m<sup>2</sup> en drie ondergrondse parkeerniveaus voor auto's en fietsen. Voor het exterieur gaven de ontwerpers de voorkeur aan gevelstenen, keramische dorpels en afdekstenen, geanodiseerd aluminium, glas, hout en groendaken. De Terca Wasserstrich Special Sable gevelsteen werd speciaal ontwikkeld voor dit project, licht architect Sorgeloos toe. "De steen die we in de ontwerpfase voor ogen hadden, vonden we niet, maar Wienerberger bleek bereid om dat product samen met ons te ontwikkelen. Karakteristiek zijn het lange, smalle formaat en het tactiele oppervlak, bekomen door een afdruppende witte laag mee in de steen te bakken."



@Stijn Bollbert – fotograaf

De keramische gevelstenen, afdekstenen en dorpels werden speciaal op maat van het project ontwikkeld.

Wout Sorgeloos,  
Projectarchitect

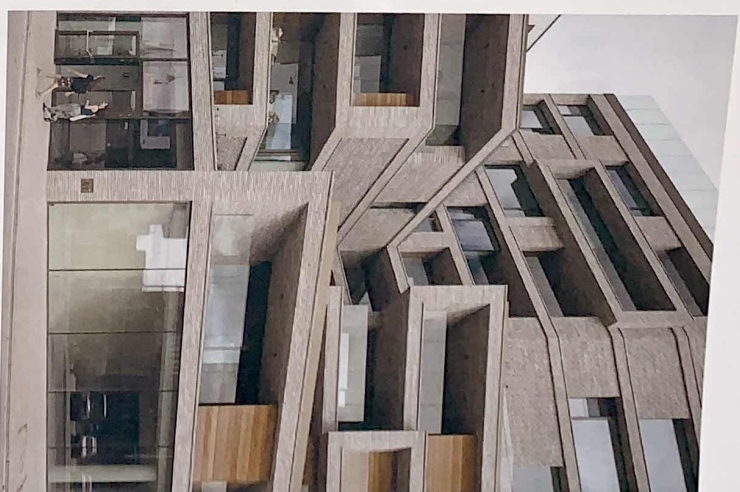
## VAKMANSCHAP IS MEESTERSCHAP

Niet alleen de gevelsteen werd op maat van het project geconcepieerd, hetzelfde gebeurde voor de afdekstenen en de raamdorpels. "Die hebben we in samenwerking met Wienerberger in hetzelfde aspect en dezelfde tint ontwikkeld," haamt Wout Sorgeloos. "De keramische dorpels hebben een kleine meus waarop de ramen rusten. De keramische afdekstenen treffen niet alleen op de terrassen aan, maar ook op de dakranden van de groendaken waarop de aanpalende gebouwen uitkijken. Dergelijke grote keramische platen produceren vergde heel wat detailengineering, met aandacht voor technische kwaliteiten zoals krimp, scheurvorming en vorstbestendigheid. Voor ons als architectenbureau was dat traject een droomscenario."

## TOP OF THE LEUVENSE ROCK

Oké bouwkundig en technisch profileert Sky One zich als een hoogstandje. De over drie ondergrondse niveaus verspreide parking was bv. niet evident gezien de ligging naast het kanaal. "Een andere brenbraker voor het studie- en adviesbureau Arcade Engineering was het terras waarvoor wij op niveau -5 op de kop van het gebouw een insnjding hadden gekend. Wij wilden het uitzicht daar onder geen beding laten hypohaken door een dagende kolom op de hoek, maar daardoor creëer je natuurlijk wel een zwakke plek waar het gebouw dreigt te knikken."

Een verdere uitdaging was het future proof karakter van het project. "De stad Leuven DieWeeg! om in de Vaartkom een warmtenet



”

Vakmanschap en kwaliteit lopen als een rode draad doorheen het project, van concept tot detailwerking.

Wout Sorgeloos,  
Projectarchitect

TEL 056 24 96 38  
INFO@WIENERBERGER.BE  
WWW.WIENERBERGER.BE